

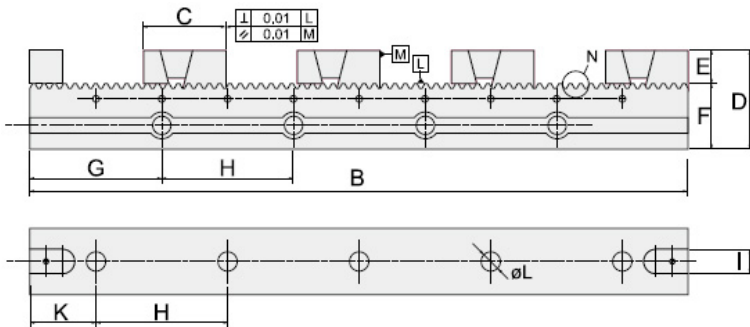
- Die HRV Mehrfachspanner der Firma HOMGE sind für vielfältigste Spannanforderungen bestens geeignet. Dank einer großen Auswahl an Spannbacken und verschiedenen Größen des Grundkörpers lässt sich für jeden Anwendungsbereich eine geeignete Spannvorrichtung individuell gestalten.
- Aufgrund der Verwendung bester Materialien und optimaler Fertigungsprozesse bietet dieses System ein Maximum an Qualität und Zuverlässigkeit.
- Als Werkstoff wird ausschließlich Werkzeugstahl verwendet und allseitig auf über HRC 60 gehärtet. Alle Funktionsflächen werden geschliffen.
- Alle Führungsschienen sind präzise auf Maß geschliffen und unterlaufen eine 100% Prüfung in der QS.
- Die Verzahnung auf der Spannleiste garantiert eine absolut sichere und genaue Befestigung der Backen. Dank der Geometrie der Spannbacken werden Werkstücke beim Spannen niedergehalten und daher optimal gespannt.
- Den Mehrfachspanner gibt es mit einseitiger und beidseitiger Nullpunktorientierung.
- Das Spannsystem ist horizontal, vertikal und seitlich einsetzbar.



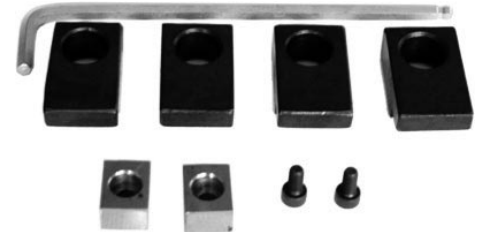
RAGOTZKY+GATJE



Abmessungen



Standardzubehör



| Modell | A | B | C | D | E | F | G | H | I | J | K | L | M | P | kg | Spannkraft | Preis |
|-----------|-----|-----|-----|-----|----|----|-----|-----|----|----|-----|----|----|-----|------|------------|---------|
| HRV-5030 | | 300 | | | | | 70 | | | | 30 | | | | 7 | | 982,- |
| HRV-5040 | | 400 | | | | | 80 | | | | 40 | | | | 9 | | 1.065,- |
| HRV-5050 | 50 | 500 | 66 | 75 | 25 | 50 | 90 | 80 | 18 | 10 | 50 | 14 | 24 | 1,5 | 10 | 1500 kg | 1.239,- |
| HRV-5060 | | 600 | | | | | 100 | | | | 60 | | | | 11 | | 1.349,- |
| HRV-5070 | | 700 | | | | | 110 | | | | 70 | | | | 12 | | 1.479,- |
| HRV-7543 | | 430 | | | | | 115 | | | | 65 | | | | 20 | | 1.545,- |
| HRV-7553 | 75 | 530 | 85 | 115 | 40 | 75 | 115 | 100 | 18 | 17 | 65 | 14 | 40 | 2 | 25,5 | 3000 kg | 1.735,- |
| HRV-7563 | | 630 | | | | | 115 | | | | 65 | | | | 29,5 | | 1.900,- |
| HRV-7573 | | 730 | | | | | 65 | | | | 115 | | | | 33,5 | | 2.059,- |
| HRV-10055 | | 550 | | | | | 75 | | | | 125 | | | | 39,5 | | 2.725,- |
| HRV-10065 | 100 | 650 | 108 | 125 | 50 | 75 | 125 | 100 | 18 | 17 | 75 | 14 | 60 | 2,5 | 44 | 4000 kg | 2.920,- |
| HRV-10075 | | 750 | | | | | 125 | | | | 75 | | | | 49 | | 3.035,- |

HRV - modulare Version

Typen



HRV-A

HRV-B

HRV-D



HRV-B

HRV-E

HRV-B

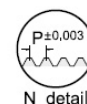
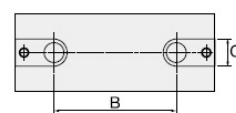
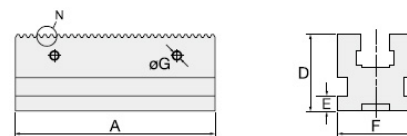


HRV-D

HRV-C

HRV-D

Abmessungen



| Modell | A | B | C | D | E | F | G | P | KG |
|-----------|-----|-----|----|----|----|-----|----|-----|----|
| HRV-5013 | 130 | 80 | 18 | 50 | 10 | 50 | M6 | 1,5 | 2 |
| HRV-7513 | 130 | 100 | 18 | 75 | 17 | 75 | M6 | 2 | 4 |
| HRV-10018 | 180 | 100 | 18 | 75 | 17 | 100 | M6 | 2,5 | 7 |
| HRV-10031 | 310 | 80 | 18 | 53 | 17 | 125 | M6 | 2,5 | 18 |